

Ubicación

Medellín Colombia



CENTRO COMERCIAL AUTOMOTRÍZ
CARRERA 43ª #19 A- 87 Oficina 218
Tel: +(574) 262-38-66



MSO Industrial

ASESORÍA TÉCNICA ESPECIALIZADA
EN OPTIMIZACIÓN DE :

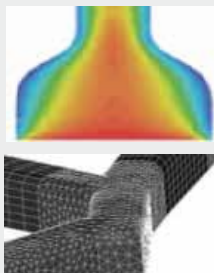
- PROCESOS INDUSTRIALES
- PRODUCTOS MANUFACTURADOS

A TRAVÉS DE TECNOLOGÍAS DE LA
INFORMACIÓN Y MÉTODOS CAE



CONSULTORIA ANÁLISIS

- Ventilación subterránea
- Estructural
- Térmico
- Fluidos
- Fallas
- Electromagnético
- Conformado



CONSULTORIA DESARROLLO



- Ingeniería concurrente.
- Análisis de confiabilidad.
- Diseño para el ensamble y la manufactura.
- Análisis funcional.
- Seguimiento garantías.

ASESORÍA URE

- Gerencia energética
- Mejoramiento continuo
- Optimización térmica
- Evaluación transversal o particular



ISO 50001: 2010



SUMINISTRO INTEGRAL SIMULACIÓN

- Suministro Software
- Proyectos conjuntos
- Soporte
- Capacitación



MERCADO ATENDIDO

MINERIA



Carbón – Cobre – Caliza
Metales preciosos

ENERGIA



Generadores - Transformadores
Tableristas - Renovables

MANUFACTURA



Electrodomésticos – Automotriz
Metalmecánica

PROCESOS



Alimentos – Químicos
Fundiciones - Cementeras

SERVICIOS DE INGENIERIA



Consultores – Auditores
Laboratorios - Diseñadores

CONSTRUCCIÓN



Institucional – Domiciliario
Publico - Comercial

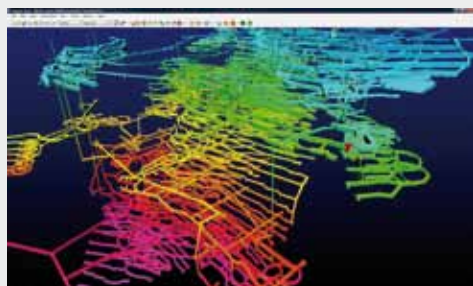
ALIANZAS ESTRATEGICAS

EMPRESAS	 ESSS ENGINEERING SIMULATION SCIENTIFIC SOFTWARE	 CHASM CONSULTING	 NOVA7	 GRUCODING
	BRAZIL	AUSTRALIA	PERÚ	COLOMBIA
CORPORACIONES	 PROEXPORT COLOMBIA	 CAMARA DE COMERCIO DE MEDELLIN	 Medellin Ciudad <i>Cluster</i>	UNIVERSIDADES
	 CIDET	 NAFEMS	 UNIVERSIDAD DE ANTIOQUIA	
				 UNIVERSIDAD EAFIT Abierta al mundo



VENTILACION MINAS SUBTERRANEAS

DISEÑO Y PUESTA A PUNTO DE SISTEMAS DE VENTILACIÓN PARA EXCAVACIONES SUBTERRÁNEAS

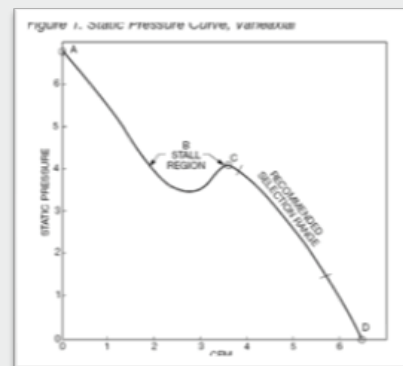


DIAGNÓSTICO

MEJORAMIENTO

IMPLEMENTACIÓN

SEGUIMIENTO



DIAGNÓSTICO

- Mediciones de aire interior
- Medición consumo energético
- Simulaciones con VENTSIM
- Análisis de recirculación
- Caracterización de ventiladores

MEJORAMIENTO

- CUMPLIMIENTO DE NORMA
- Calculo requerimientos aire
- Evaluación de cubrimiento
- Dispersión de contaminantes
- Actualización de equipos
- Análisis de alternativas
- Elaboración planes de acción

IMPLEMENTACIÓN

- Control de cronogramas
- Especificación de equipos
- Acompañamiento en arranque
- Capacitación
- Desarrollo de estándares de trabajo

SEGUIMIENTO

- Monitoreo permanente
- Revisión y análisis periódico
- Análisis financiero
- Proyección de la excavación
- Optimización energética
- Desarrollo de proveedores
- Transferencia tecnológica



PROYECTOS DE REFERENCIA



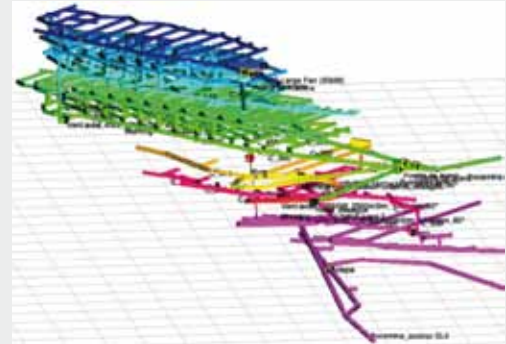
CLIENTE: Cementos ARGOS

PROYECTO: Diagnóstico y puesta a punto sistema ventilación mina EL TORO (Extracción de roca Caliza)

CARACTERÍSTICAS MINA: Método Sublevel Open Stoping. Longitud de túneles: 28 Km Aprox.

TRABAJOS DESARROLLADOS:

Evaluación de condiciones actuales.
Simulación alternativas de mejora.
Gestión con entidades reguladoras.
Mediciones en campo.
Plan de actualización semestral.



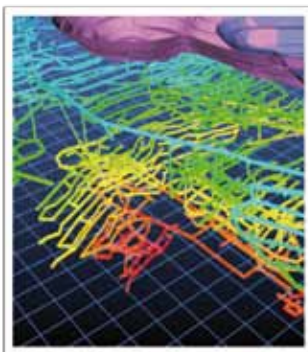
CLIENTE: Compañía minera RAURA – NOOVA 7

PROYECTO: Optimización (diseño) del sistema de ventilación de la unidad minera Raura

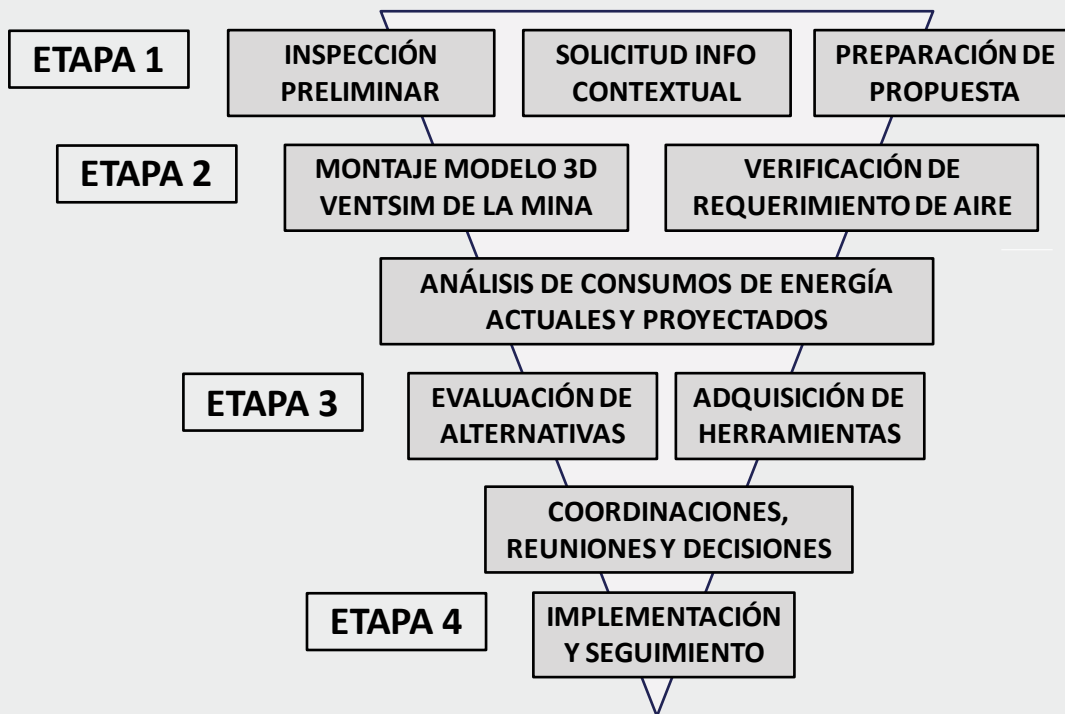
CARACTERÍSTICAS MINA: Método Corte y relleno ascendente. Longitud de túneles: 60 Km Aprox.

TRABAJOS DESARROLLADOS:

Actualización de planografía de la explotación.
Valoración de condiciones actuales.
Simulación de alternativas de trabajo
Análisis de proyección
Disminución de consumo energético
Suministro de Software VENTSIM.

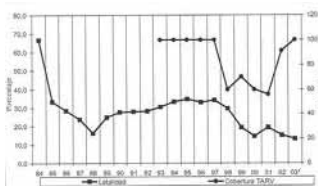


ESQUEMA GENERAL DE TRABAJO



REQUERIMIENTO TÍPICO DE LAS MINAS

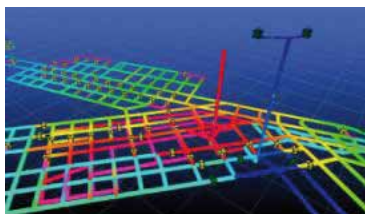
1 Evaluación de la condición de cobertura actual de la ventilación en la mina.



2 Definición de un plan de trabajo para la puesta a punto del sistema de ventilación.



3 Ejecución labores requeridas para la puesta a punto el sistema de ventilación.



4 Acompañamiento y seguimiento en la ejecución de las labores y planes de acción.

